

# Krijg inzicht in groeiprocessen met bladmonster analyses



Een tekort of teveel aan één of meerdere elementen heeft vaak grote gevolgen voor de groei en ontwikkeling van het gewas. De opname van voedingsstoffen hangt af van veel factoren. Naast pH en EC is ook het klimaat een factor van belang. Analyses van blad- of plantmonsters geven inzicht in de aanwezige droge stoffen en de plantsapsamenstelling. Met de meetresultaten kan veel gericht behandeld en gedoseerd worden tijdens de groei van gewassen om tot een optimaal, sterk en gezond eindresultaat te komen.

Temperatuur, licht en luchtvochtigheid bepalen de verdamping en daarmee de opname en het transport van voedingsstoffen. Bovendien speelt de onderlinge verhouding tussen de aanwezig nutriënten een rol: te veel van het ene element remt vaak de opname van het andere. Monster analyses geven inzicht in de opname en de voedingstoestand van het gewas.

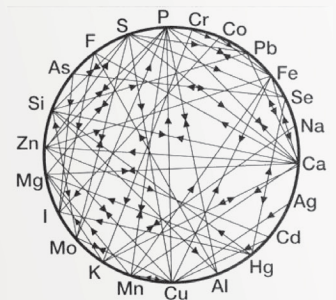
Alle aanwezige droge stoffen in het plantmateriaal kunnen geanalyseerd worden na droging in een oven. Dit resultaat wordt vergeleken met richtwaarden uit een database. De waarden worden gepresenteerd in g/kg, mg/kg droge stof.

De plantsapanalyse is een momentopname. De resultaten kunnen beïnvloed worden door verschillende factoren. Het is daarom van belang dat monsters altijd op hetzelfde moment worden genomen. Deze resultaten worden gepresenteerd in mg/l of in mmol/l.

Wereldwijd is er heel veel onderzoek gedaan naar de streefwaarden van planten. Zeker van de meest gangbare boomkwekerij gewassen, fruit, klein fruit en vaste planten.

- GEZONDERE  
GEWASSEN
- EFFICIËNT
- BESPAREND

## Interactie tussen mineralen



- Pijlen die op elkaar gericht zijn, duiden op minerale synergie.
- Pijlen die van elkaar zijn gericht, duiden op mineralen die elkaar tegenwerken.

Supports  
the planet

Smeets Agro Consultancy B.V.  
Schelkensven 40, 6085 DG Horn

[www.smeetsagroconsultancy.nl](http://www.smeetsagroconsultancy.nl)



**Smeets**  
Agro Consultancy

## Voorbeeld van een drogestof analyse

Droge stof percentage:	31,8
------------------------	------

Mineraal	Huidig niveau	Eenheid	Mineralenbalans		
			Laag	Goed	Hoog
Aluminium	0,00	mg/kg d.s			
Borium	24,70	mg/kg d.s			
Calcium	0,92	% d.s.			
IJzer	48,60	mg/kg d.s			
Kalium	1,96	% d.s.			
Koper	9,90	mg/kg d.s			
Magnesium	0,21	% d.s.			
Mangaan	30,70	mg/kg d.s			
Molybdeen	2,00	mg/kg d.s			
Silicium	144,80	mg/kg d.s			
Zink	20,30	mg/kg d.s			
Zwavel	0,20	% d.s.			
Fosfor	0,27	% d.s.			
Totaal stikstof	0,32	% d.s.			
Chloride	0,59	g/kg d.s			
Ammoniumstikstof	12,54	% d.s.			
Nitraatstikstof	0,01	% d.s.			



## Monsterneming door Smeets Agro Consultancy

Een monsterneming komt heel nauwkeurig en de richtlijnen en periode verschillen per gewas en vraagstelling. Op een analyse om parasitaire schimmels op te sporen zijn bijvoorbeeld andere richtlijnen van toepassing dan voor het opsporen van aanwezige voedings elementen. Voor fruit en groenten worden de monsters over het algemeen van juni tot en met augustus afgenomen tijdens de ontwikkelfase van gewassen.

De referentiewaarden die gebruikt worden in het testlab\* zijn ook op deze periode afgestemd. Als het noodzakelijk is om in andere maanden te testen is dat ook mogelijk en er kan ook voor gekozen worden om andere plantdelen te laten analyseren zoals wortels, bloemen of stengels. Het monstermateriaal moet schoon zijn, mag niet recent behandeld zijn en moet representatief zijn voor het hele te testen gebied. We nemen de monsters bij voorkeur aan het begin van de week en vroeg in de ochtend zodat het dezelfde dag nog aangeboden kan worden aan het testlab. We vullen een begeleidend test formulier in waarop de vraagstelling en e.v.t. problematieken worden bescheven. De testuitslag volgt binnen 7-10 werkdagen. De kosten voor een bladmonster analyse zijn € 120,= per monster (excl. BTW).

### Contact

Neem voor afspraken of vragen contact op met Hans Smeets:  
[info@smeetsagroconsultancy.nl](mailto:info@smeetsagroconsultancy.nl) of bel +31 (0)6 51335936.

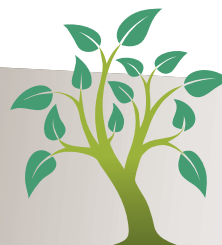
*Naast de bladanalyses kan Smeets Agro Consultancy ook bodemanalyses verzorgen.  
 Informeer naar de mogelijkheden.*

\*De drogestof analyses worden uitgevoerd volgens de internationale standaard voor test-laboratoria. (NEN-EN-ISO/IEC 17025:2018)

Supports  
the planet

Smeets Agro Consultancy B.V.  
 Schelkensven 40, 6085 DG Horn

[www.smeetsagroconsultancy.nl](http://www.smeetsagroconsultancy.nl)



**Smeets**  
 Agro Consultancy